



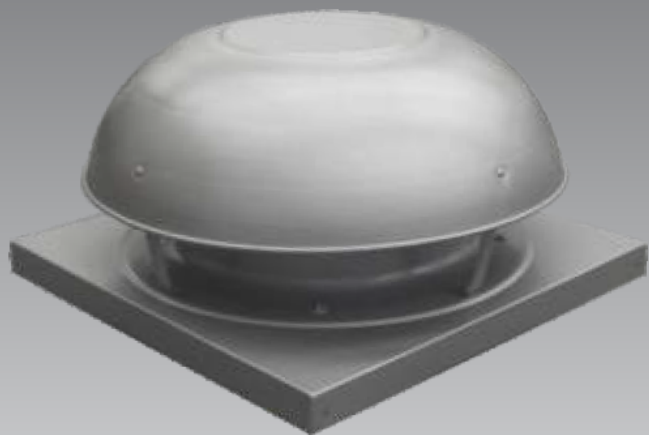
Gama de extractores axiales en acoplamiento directo. Normalizados en tres diámetros, con gran estética y diseño compacto. Con caudales apropiados al diámetro y aplicaciones, manteniendo un nivel sonoro bajo y mínimo consumo de potencia.

Características Principales:

- Motor monofásico compacto.
- Hélices troqueladas con alineación y balanceo; con acabado en pintura en polvo electrostática.
- Domo, venturi y embocadura de fijación, fabricados en aluminio, sometidos a un proceso de repulsado, ofreciendo al equipo estética, características anticorrosivas y gran versatilidad.
- Bajo peso, debido al material de fabricación.

Aplicaciones:

Locales comerciales, talleres, comercios, escuelas, uso doméstico, áticos, etc.

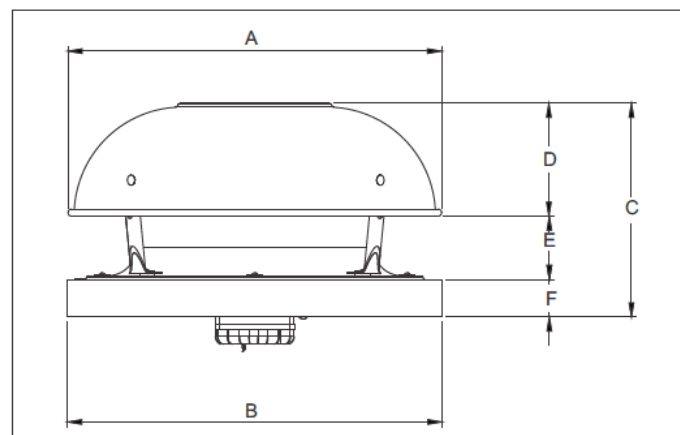


CARACTERÍSTICAS TÉCNICAS

Código	Modelo	Velocidad RPM	Potencia Watts	Tensión Volts	Intensidad A	Caudal a descarga libre m ³ /hr / CFM	Presión sonora dB(A)*	Peso aprox. Kg
61203025	HAM 350	1550	12	127	0.85	2,144 / 1,261	60	3.7

*Nivel sonoro medido de acuerdo a las normas AMCA 300/05 y 301/05

DIMENSIONES Y CURVAS CARACTERÍSTICAS



MODELO	A	B	C	D	E	F
HAM 350	600	582	309	171	95	43

*Dimensiones mm.

