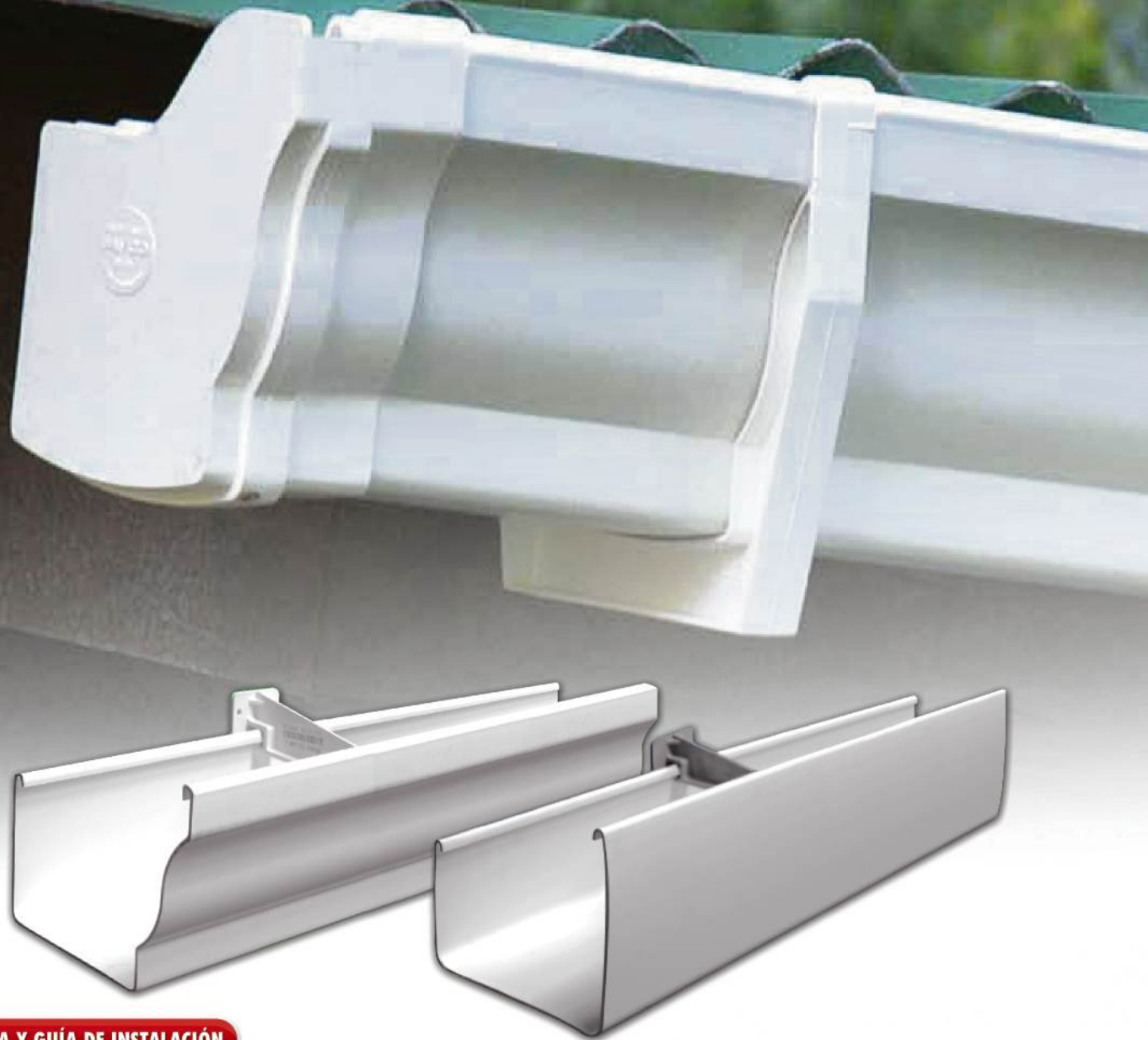


CANALES DE PVC



FICHA TÉCNICA Y GUÍA DE INSTALACIÓN

 **303-3900**
 **WWW.HOPSA.COM**



Hopsa Panama

HOPSA

· 24 de Diciembre / 397-6907 · Arraiján / 344-9800 · Changuinola / 758-5711 · Chitré / 910-1844 · Colón / 442-8350 · Coronado / 303-3921
· David / 788-2021 · Mallorca / 302-3150 · Penonomé / 908-5007 · Pulida / 306-9800 · Santiago / 933-1944 · Transistmica / 302-9990

CANALES DE PVC

VENTAJAS

- Cero daños por los rayos del sol.
- Cero deformaciones.
- Cero mantenimiento con anticorrosivos.
- Sistema completo y hermético.
- La más alta calidad.

CANAL COLONIAL



CANAL LISO ALTO CAUDAL

PASOS PARA LA INSTALACIÓN DE LOS CANALES DE PVC



1 El canal debe tener un desnivel de 0.2%, lo que es igual a 1cm. por cada 5 metros. Verifique que la precinta esté nivelada y en perfecto estado.



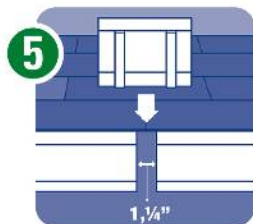
2 Ubique dónde estarán las conexiones, boquillas, esquineros y uniones de expansión.



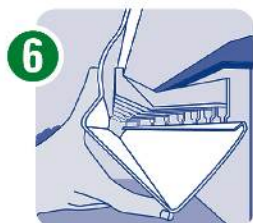
3 Realice la colocación de los soportes con una separación de 40cm uno del otro. Donde haya accesorios debe ubicarse uno a cada lado. Los soportes deben instalarse siempre con los 4 tornillos.



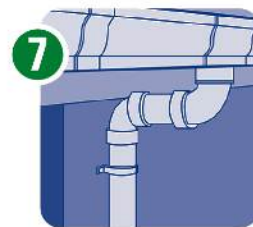
4 Realice los cortes del canal a escuadra, con un serrucho de diente fino.



5 Ensamble el canal con los accesorios, utilizando el el pegamento Amanco® Especialistas (transparente). Evite los excesos.



6 Instale el sistema: canal más accesorios en la precinta o fascia como se indica.



7 Por último, coloque los bajantes, tipo redondo o rectangular (exclusivo de Amanco), en las boquillas. Asegure los mismos en la pared con las gazas para soporte.

TABLA DE EVACUACIÓN PARA BAJANTES

Bajante redondo	50mm - 2"	20m ²
Bajante redondo	75mm - 3"	60m ²
Bajante redondo	100mm - 4"	120m ²
Bajante rectangular		80m ²

NOTA:

Para una eficiente evacuación de las aguas pluviales que caen a los canales, se debe utilizar la tabla que indica cuantos bajantes son necesarios, según los metros cuadrados de cada cubierta de techo.



Más Innovación en Tuberías

303-3900
WWW.HOPSA.COM



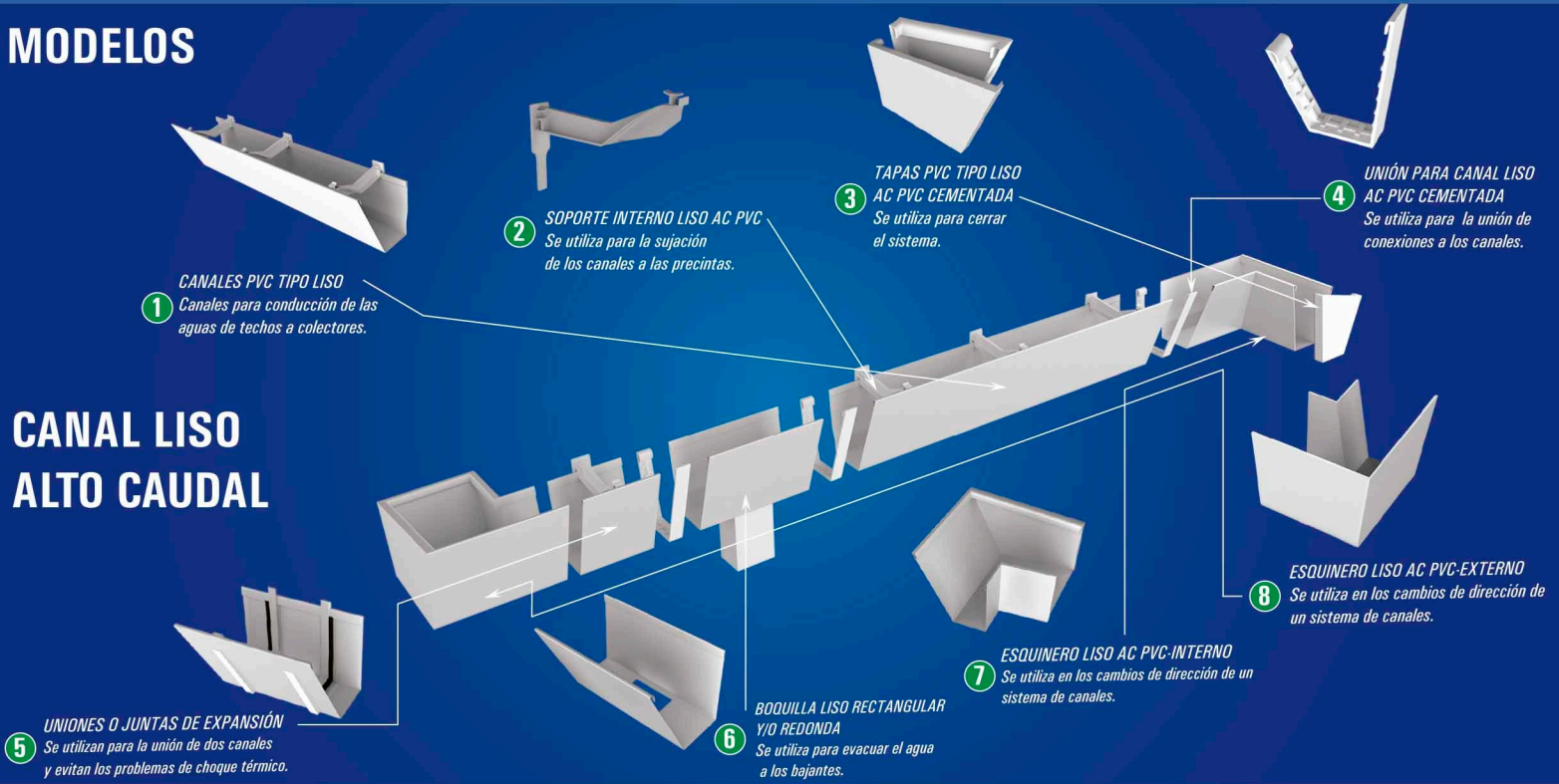
Hopsa Panama

HOPSA

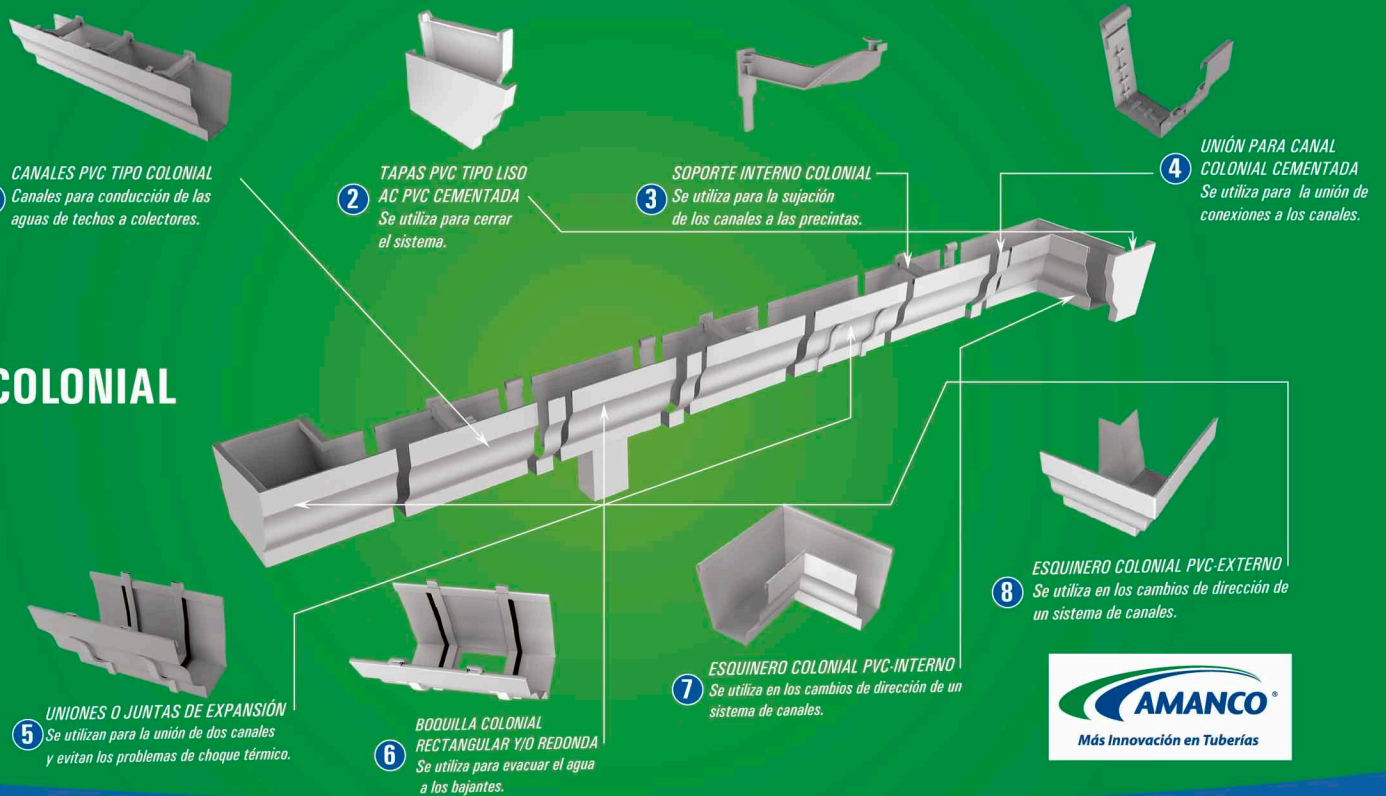
CANALES DE PVC

MODELOS

CANAL LISO ALTO CAUDAL



CANAL COLONIAL



303-3900
WWW.HOPSA.COM



HOPSA